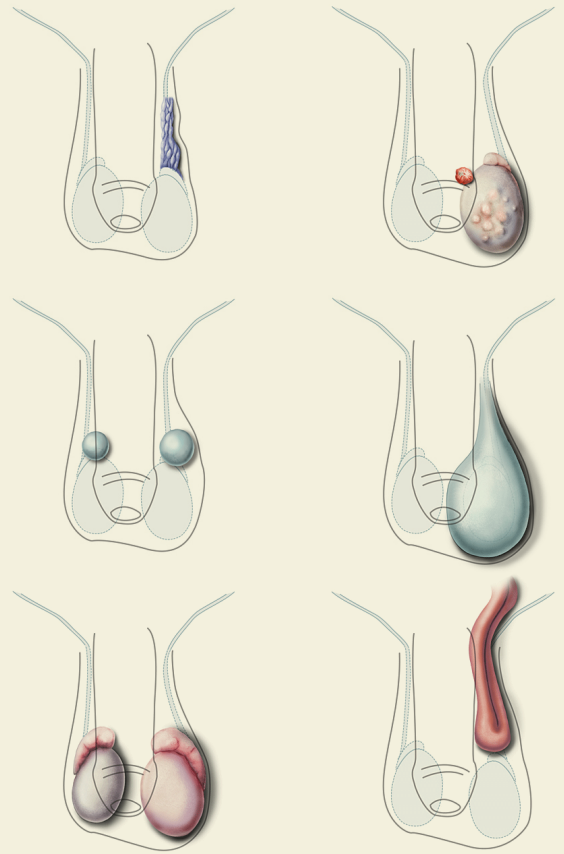




## 用户指南



## 临床用男性 骨盆培训模型 (CMPT) MK 2

高级版

该产品有两种肤色可供选择，浅色和深色

60951

60965

如果您想了解更多关于技能培训产品请访

[limbsandthings.com](https://limbsandthings.com)

## 目录索引

产品包含	3
安全与清洁说明	4
组装	5
• 组装临床用男性骨盆培训模型	5
• 安装包皮	6
培训	7
• 站立和仰卧	7
清洁和储存	7
• 使用后的清洁与储存	7

请观看我们的视频



请访问该网站

[limbsandthings.com](https://limbsandthings.com)

或优酷频道

[https://list.youku.com/albumlist/show/id\\_52483167](https://list.youku.com/albumlist/show/id_52483167)

# 产品包含

临床用男性骨盆培训模型腹部插入物

60959

60973



下半身



底座



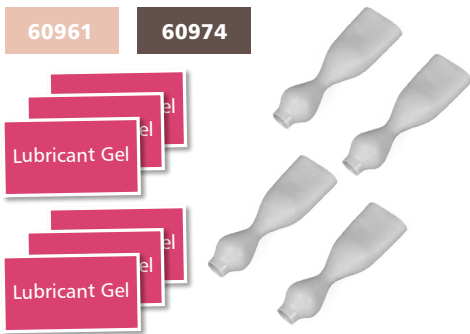
手提箱



临床用男性骨盆培训模型包皮(x2)

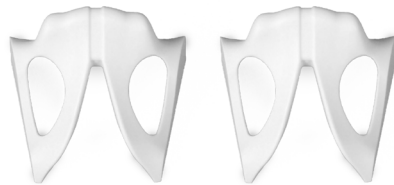
60961

60974



临床用男性骨盆培训模型耻骨(x2)

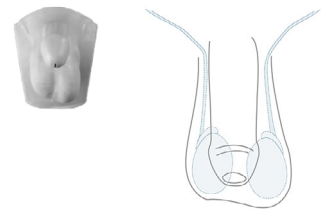
60960



临床用男性骨盆培训模型模块1正常

60952

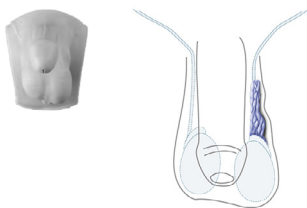
60966



临床用男性骨盆培训模型模块2  
精索静脉曲张

60953

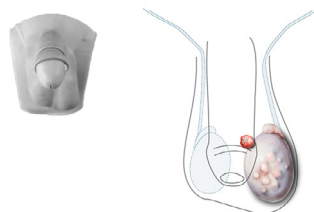
60967



临床用男性骨盆培训模型模块3  
肿瘤

60954

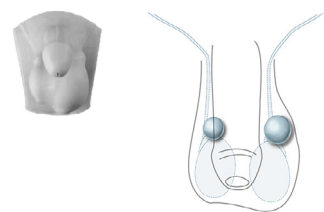
60968



临床用男性骨盆培训模型模块4  
附睾囊肿

60955

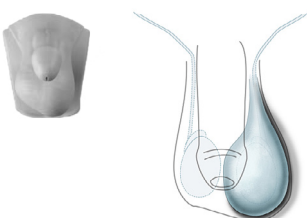
60969



临床用男性骨盆培训模型模块5  
阴囊积水

60956

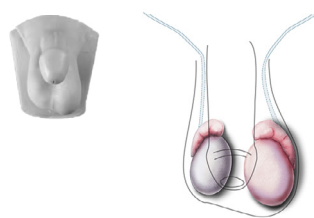
60970



临床用男性骨盆培训模型模块6  
睾丸炎/附睾睾丸炎

60957

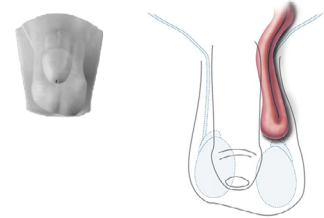
60971



临床用男性骨盆培训模型模块7  
腹股沟斜疝

60958

60972



## 安全与清洁指南

在使用 临床用男性骨盆培训模型之前请仔细阅读安全说明

### 可以做



请遵循所有指南。  
保留这些指南。  
注意所有警告

只能使用水质润滑剂，比如本产品提供这种的。使用我们不推荐的润滑剂可能会减弱或损坏硅胶。



始终戴手套，取下所有首饰。  
指甲和戒指等尖锐物会导致硅胶零件损坏

每次训练后请用潮湿柔软的布或海绵，温水和中性洗涤剂清洗此模型。



### 储存与运输



在运输和储存期间，始终确保产品正确包装和固定，以防止人身伤害或产品损坏。

### 不可以做



请勿将本产品安装在任何热源附近，不要将其暴露于明火或在裸露的火源附近使用。请勿在本产品附近或在该产品本身上使用易燃溶剂。

请勿使用任何非制造商出产的附件。



使用本产品时不要佩戴任何首饰。

如皮肤已撕裂请勿使用

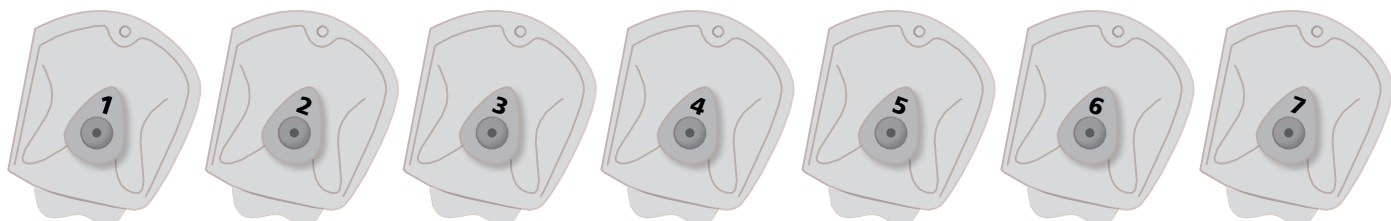


请勿拆卸产品或尝试维修有故障的单元部件，请将产品退还给 Limbs & Things 进行评估和维修。

# 组装

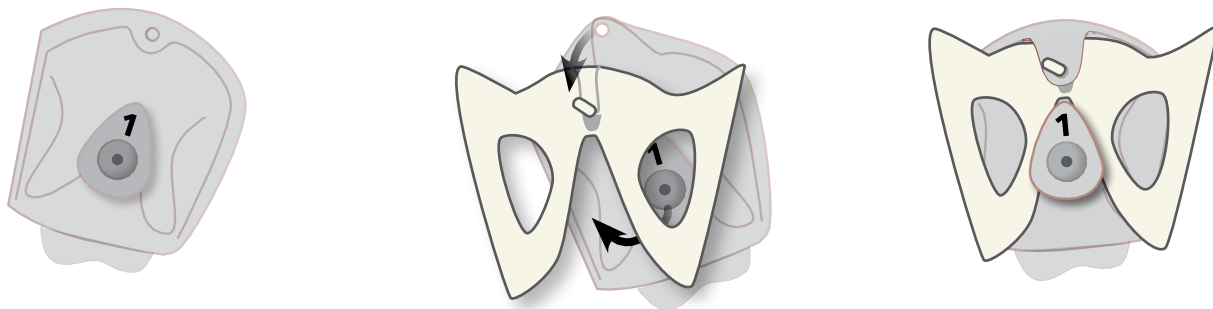
## 组装临床用男性骨盆培训模型

### 1 选择模块



临床用男性骨盆培训模型模块-后视

### 2 拆卸/安装耻骨

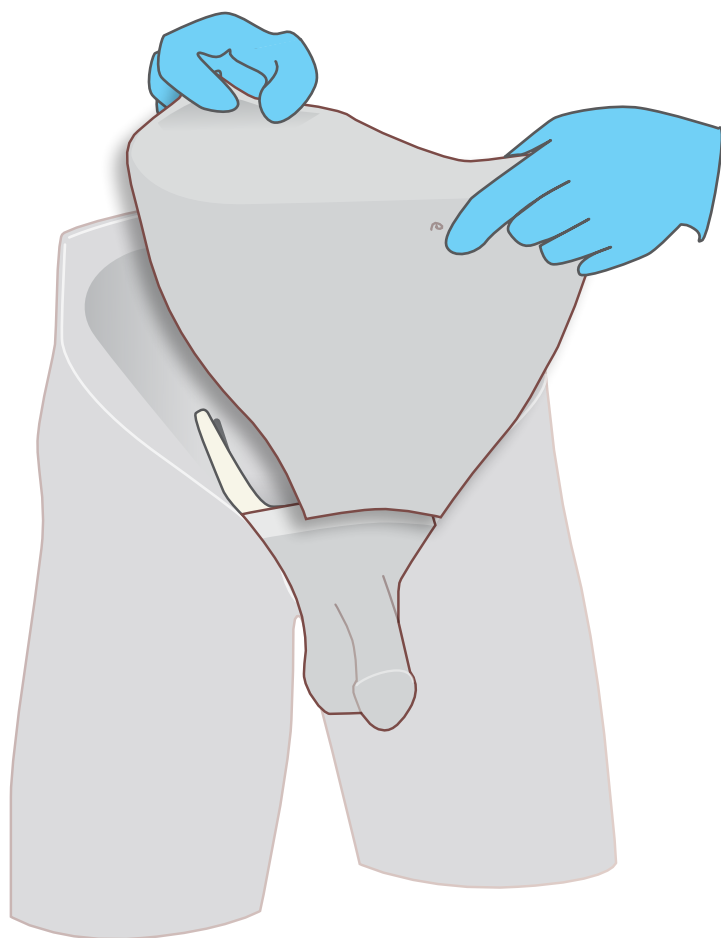
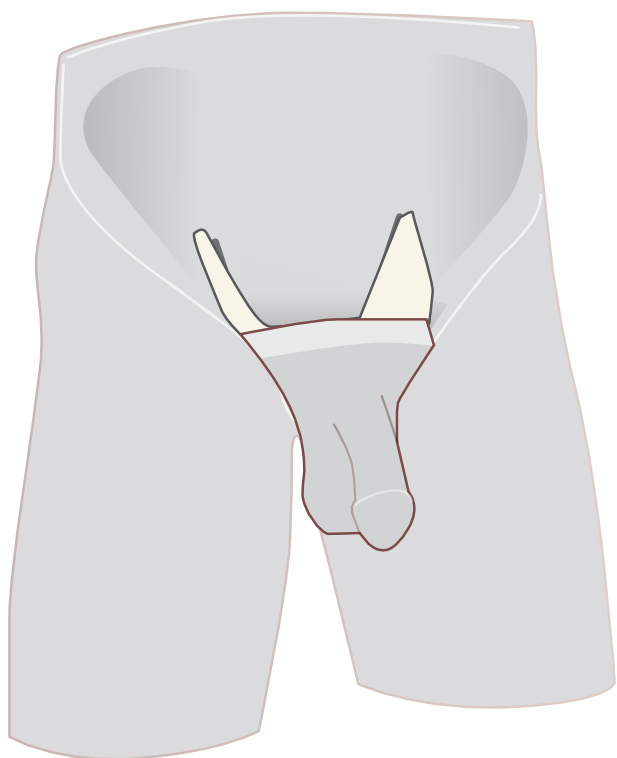


### 3 将临床用男性骨盆培训模型模块和耻骨安装在模型上

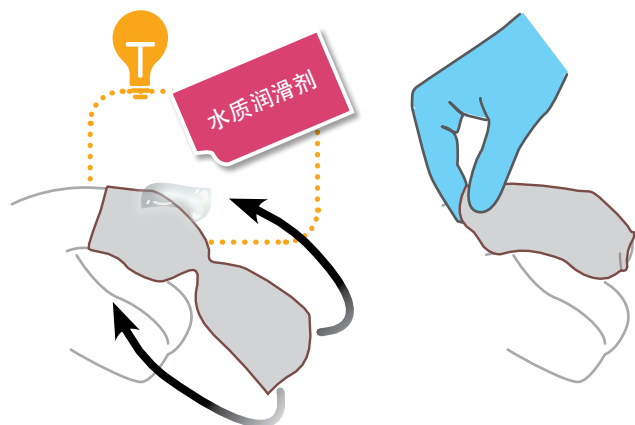
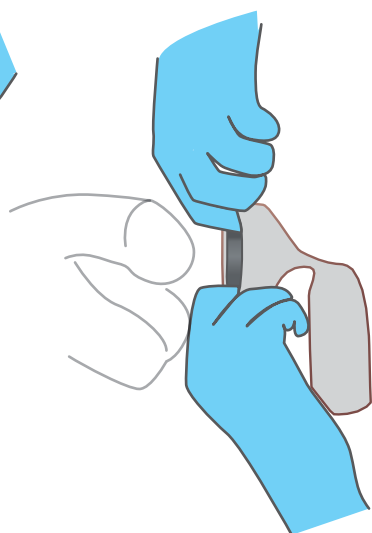
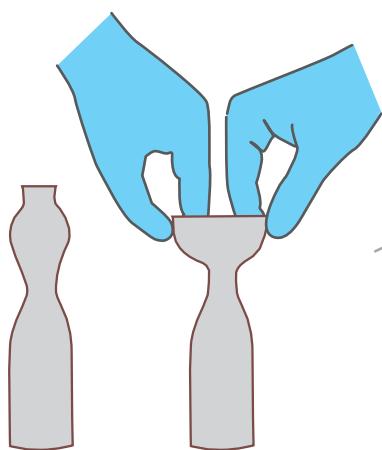


确保骨盆内侧的边缘和耻骨的边缘是平行的

### 3 拆卸/安装 腹部插入物

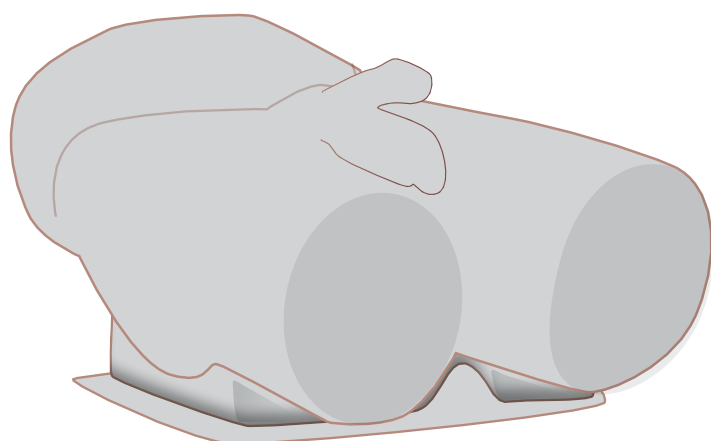
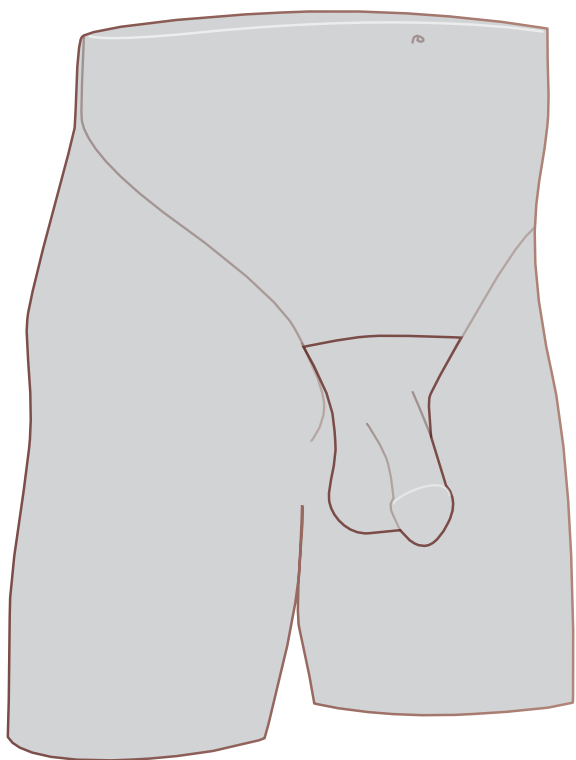


### 安装包皮



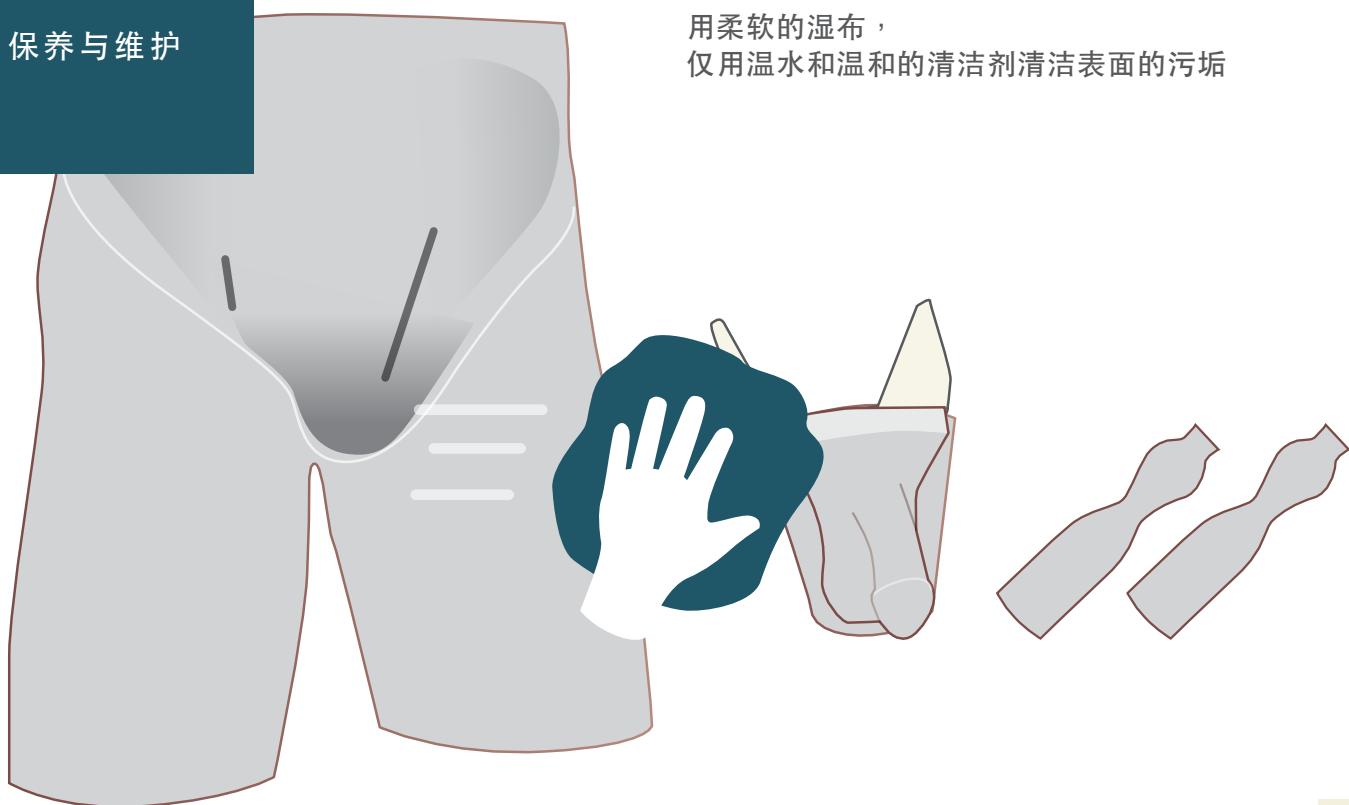
## 培训

可用于两种姿势：站立和仰卧



## 保养与维护

用柔软的湿布，  
仅用温水和温和的清洁剂清洁表面的污垢



您可能还对  
有兴趣...

### 高级版男性直肠检查模型

60171

60187

