



## 用户指南



# 超声引导下硬膜外麻醉和腰椎穿刺模型

该产品有两种肤色可供选择，浅色和深色

61002

61025

如果您想了解更多关于技能培训产品请访问：

[limbsandthings.com](https://limbsandthings.com)

Sussex Street, St Philips, Bristol, BS2 0RA, UK | [sales@limbsandthings.com](mailto:sales@limbsandthings.com) | +44 (0) 117 311 0500

## 目录索引

产品包含	3
安全与清洁说明	4
组装	5
• 支架	5
• 插入模块固定盒	7
• 硬膜	10
保养与维护	11

请观看我们的视频

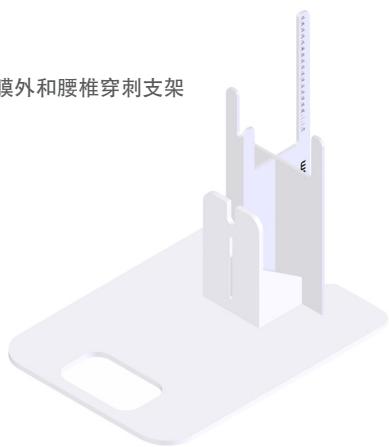


请访问该网站  
[limbsandthings.com](https://limbsandthings.com)

或优酷频道  
[https://list.youku.com/albumlist/show/id\\_52483167](https://list.youku.com/albumlist/show/id_52483167)

## 产品包含

硬膜外和腰椎穿刺支架



硬膜外麻醉和腰椎穿刺储液罐

61022

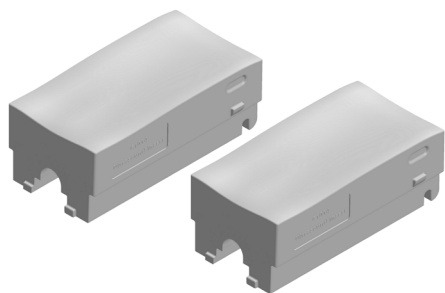


硬膜外麻醉和腰椎穿刺躯干



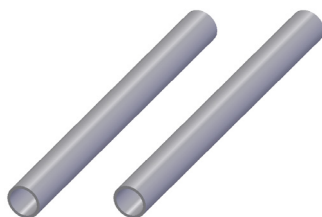
带超声功能的硬膜外麻醉和腰椎穿刺插入模块 (x2)

61014 61026



标准硬膜外麻醉及腰椎穿刺硬膜 (x2)

61017



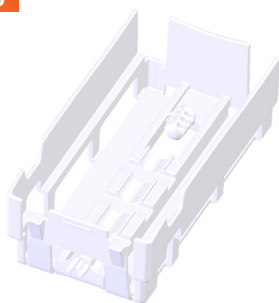
高级硬膜外麻醉及腰椎穿刺硬膜 (x4)

61018



硬膜外麻醉及腰椎穿刺插入模块固定盒

61020



标记笔



## 您将还需要 (不提供)

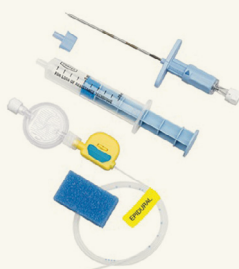
腰椎穿刺针



测脑脊液压力计



硬膜外麻醉手术包



低频探头



超声波用凝胶



## 安全与清洁指南

在使用超声引导下硬膜外麻醉和腰椎穿刺模型之前，请仔细阅读安全指南。

### 可以做



请遵循所有指南。  
保留这些指南。  
注意所有警告

请只使用 Limbs & Things 指定的附件/配件



使用带超声功能模型时请戴手套。  
触摸带超声功能模块后请洗手，  
尤其是在吃东西之前。

请用湿软布或海绵清洁产品，  
请只使用温水和温和中性的清洁剂。



### 不可以做



请勿将本产品安装在任何热源附近，  
不要将其暴露于明火或在裸露的火源附近使用。  
请勿在本产品附近或在该产品本身上使用易燃溶剂。

请勿拆卸产品或尝试维修有故障的单元部件，  
请将产品退还给 Limbs & Things 进行评估和维修。



请勿让儿童使用此产品

不要将脂肪垫或皮肤垫同带超声功能的硬膜外麻醉和腰椎穿刺躯干插入模块一同使用，  
它们不能与超声波兼容。它们只是做为在练习触诊时可以购用的配件。



## 储存与运输

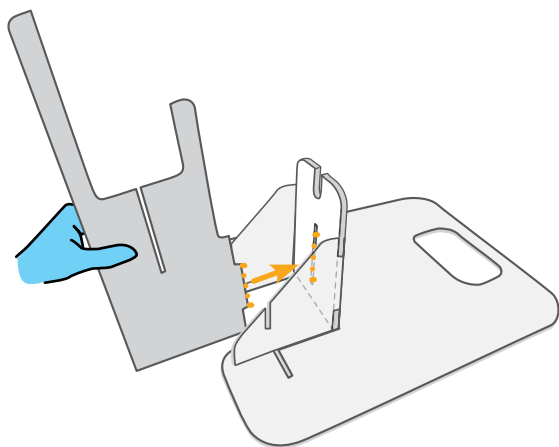
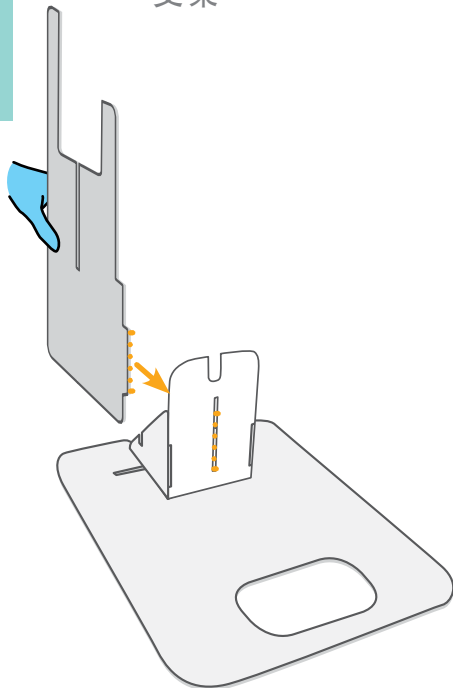


确保在运输和存储过程中此产品包装正确并且牢固，  
以免造成人身伤害或产品损坏

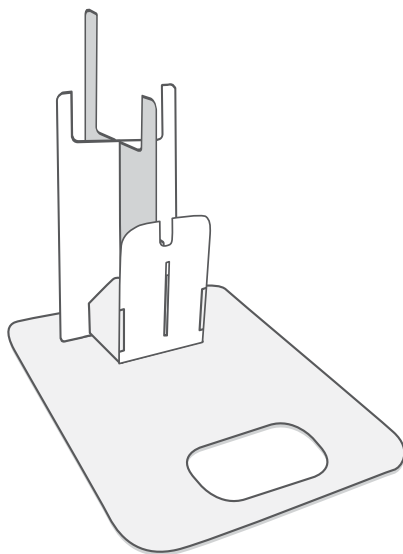
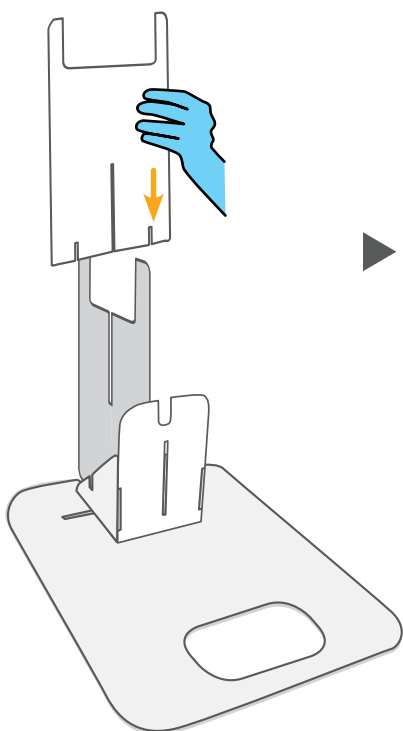
组装

支架

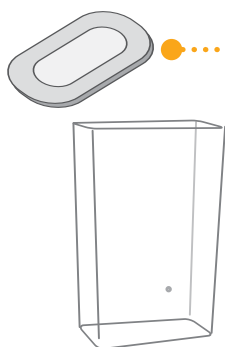
1



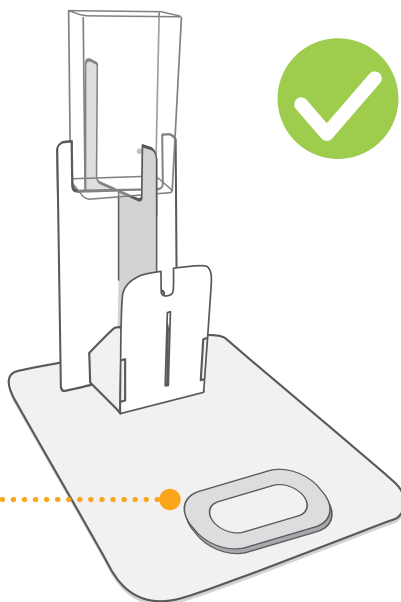
2



3



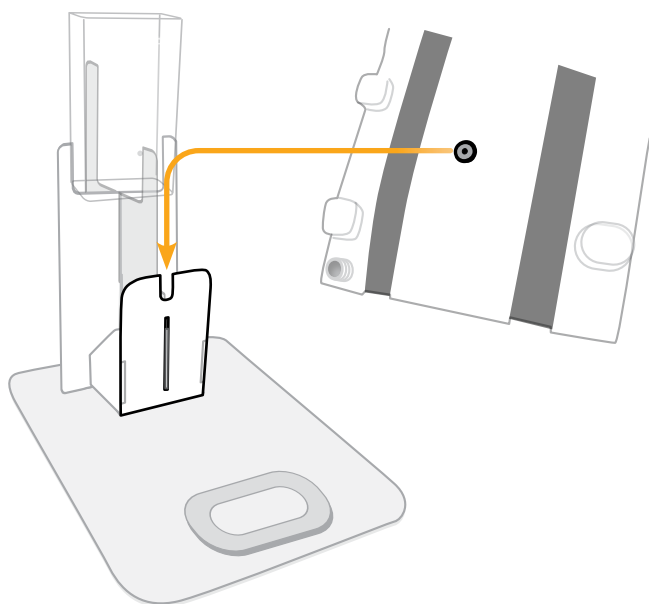
盖子可用作集水盘



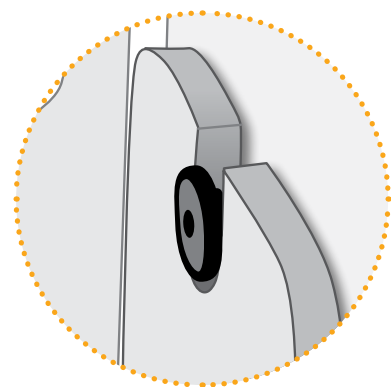
# 组装

## 支架

4

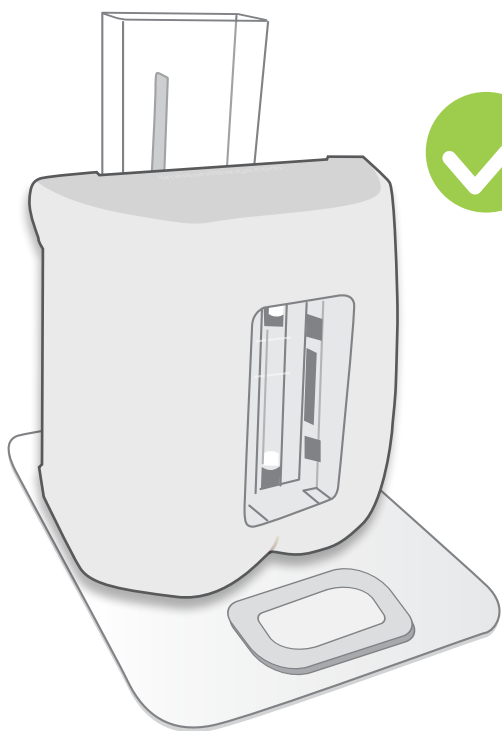


将躯干后部与支架对齐，  
并向下插入



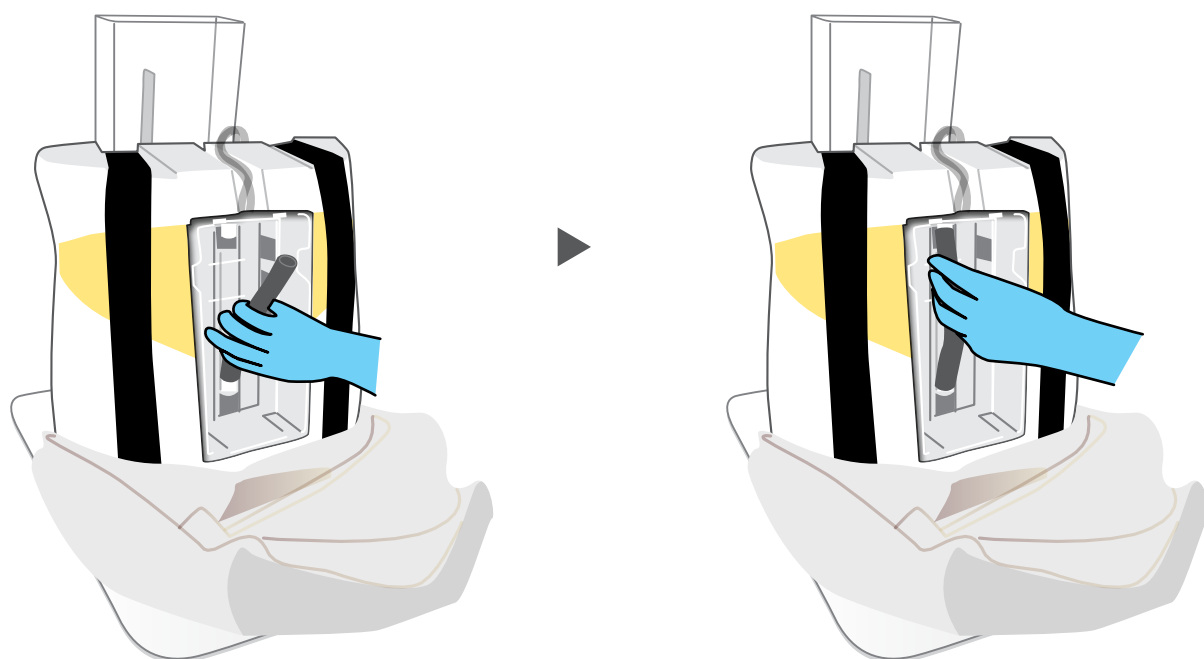
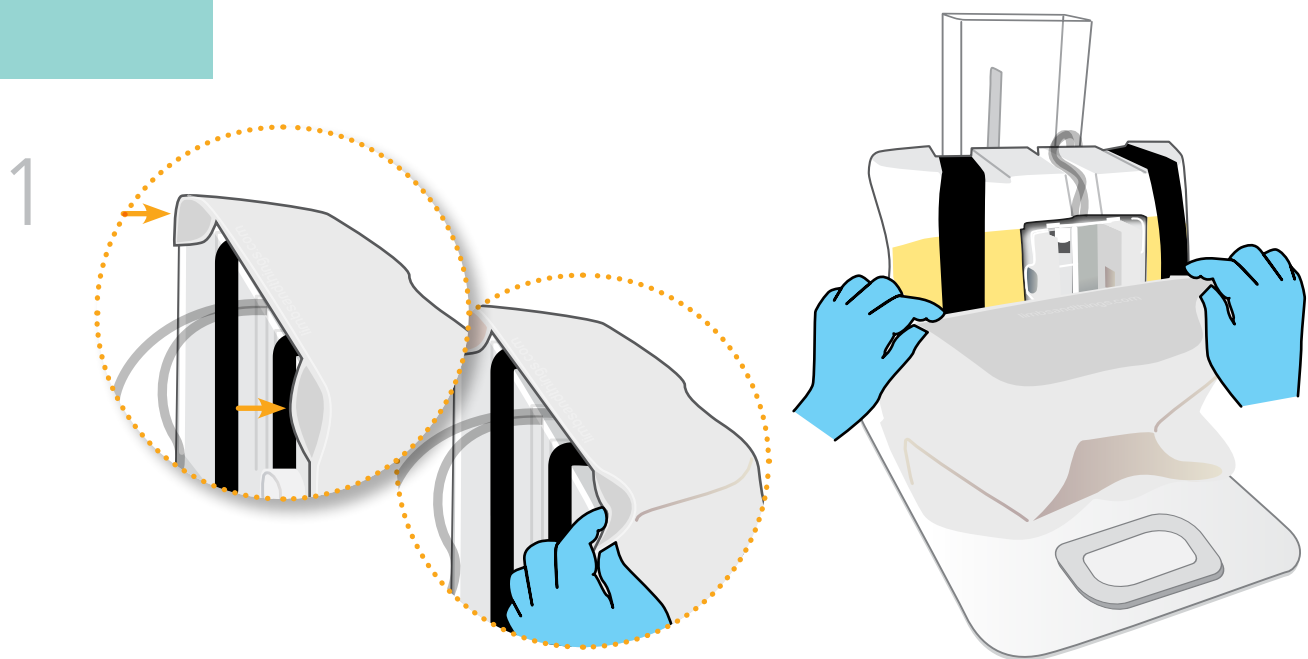
5

躯干可以是垂直的，也可以是左侧的



# 组装

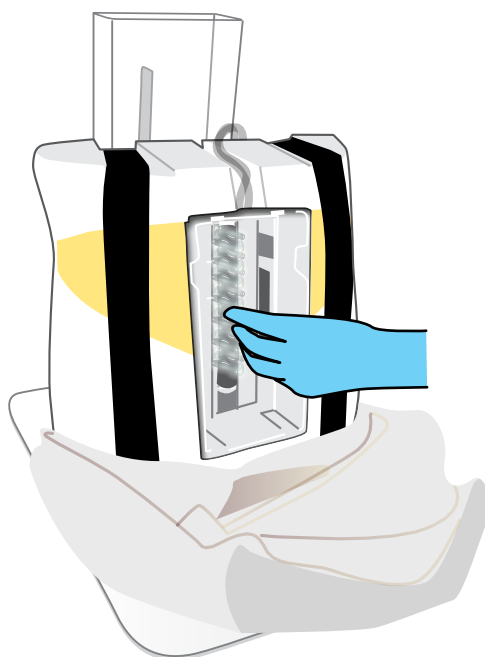
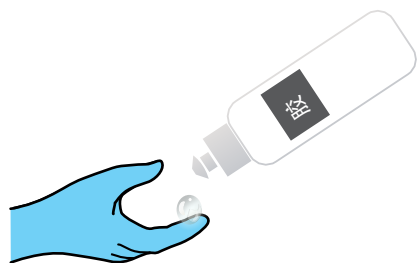
## 插入模块固定盒



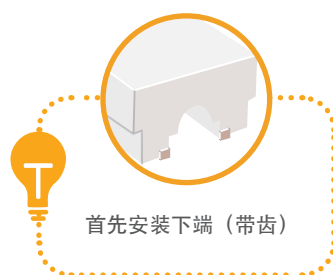
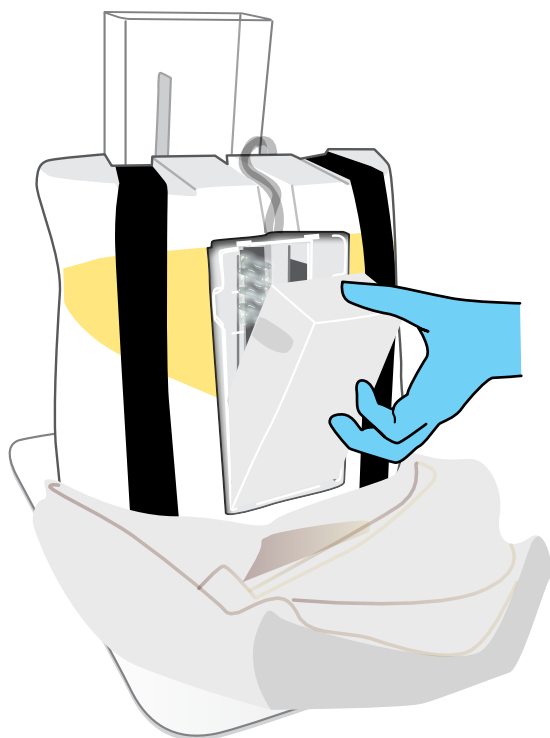
组装

插入模块固定盒

3



4

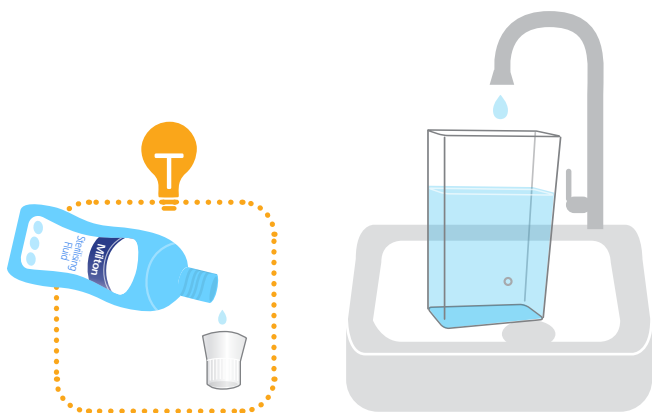




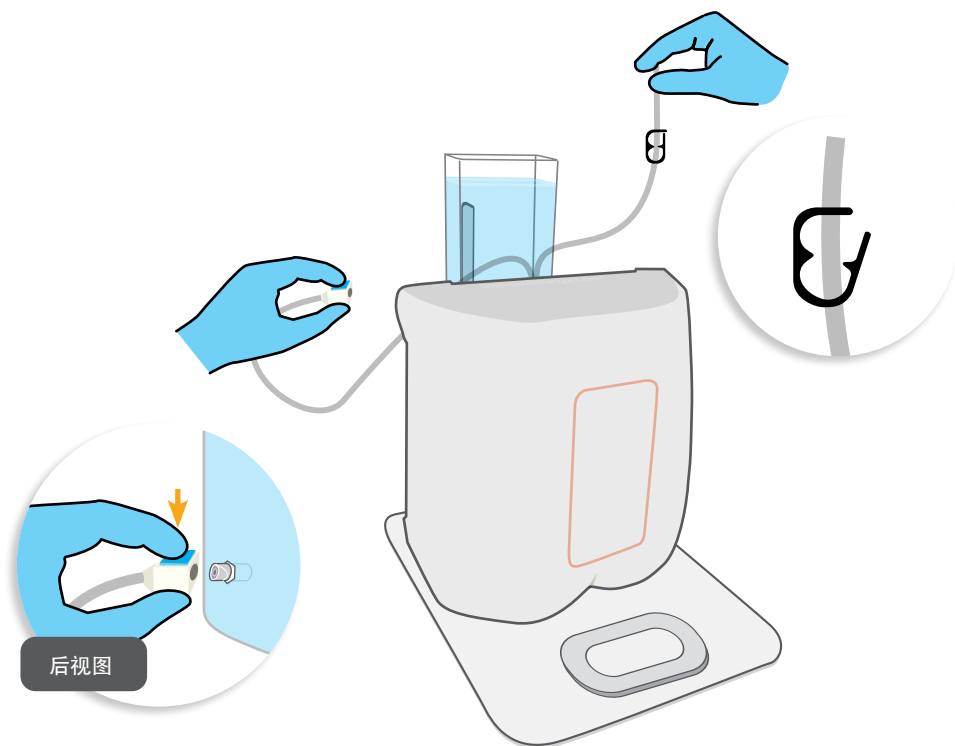
组装

硬膜

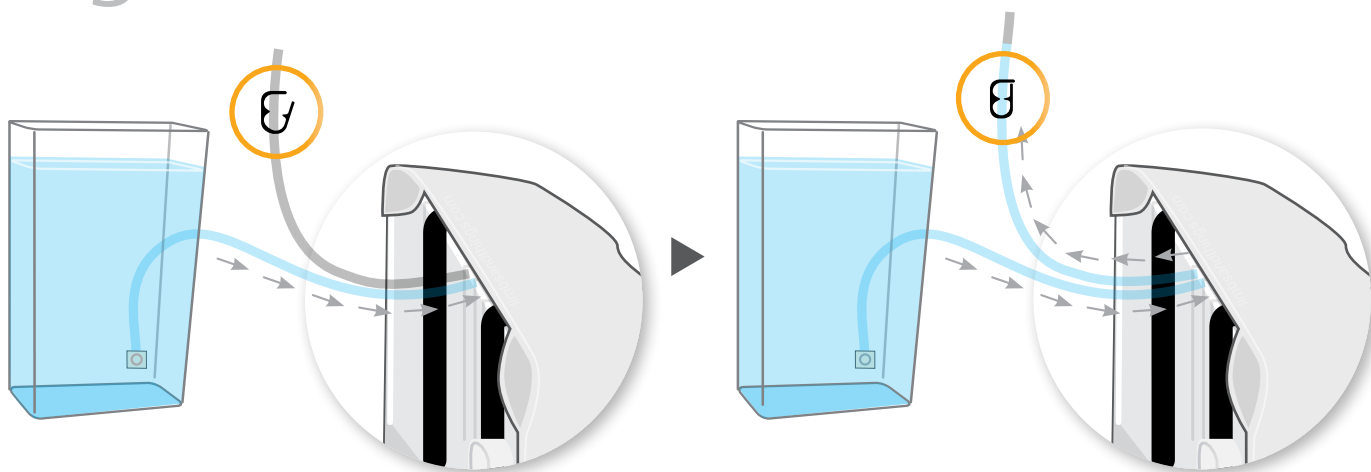
1



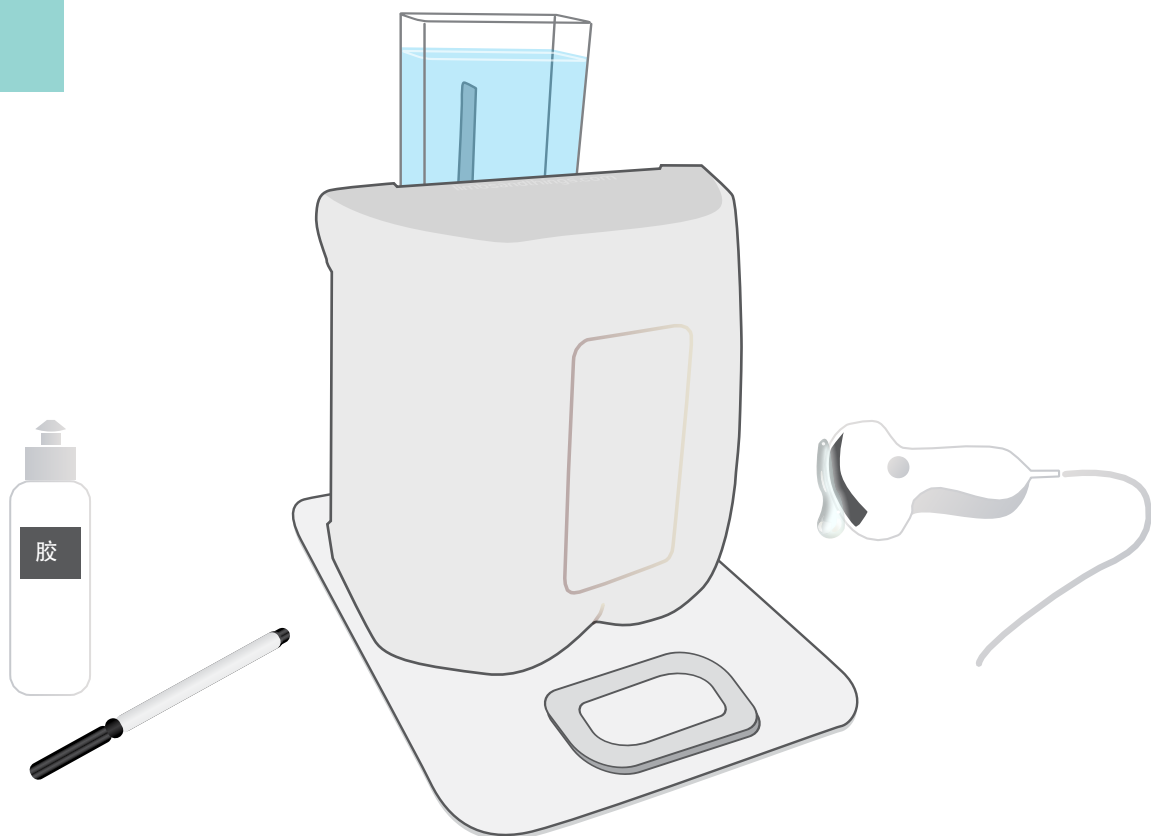
2




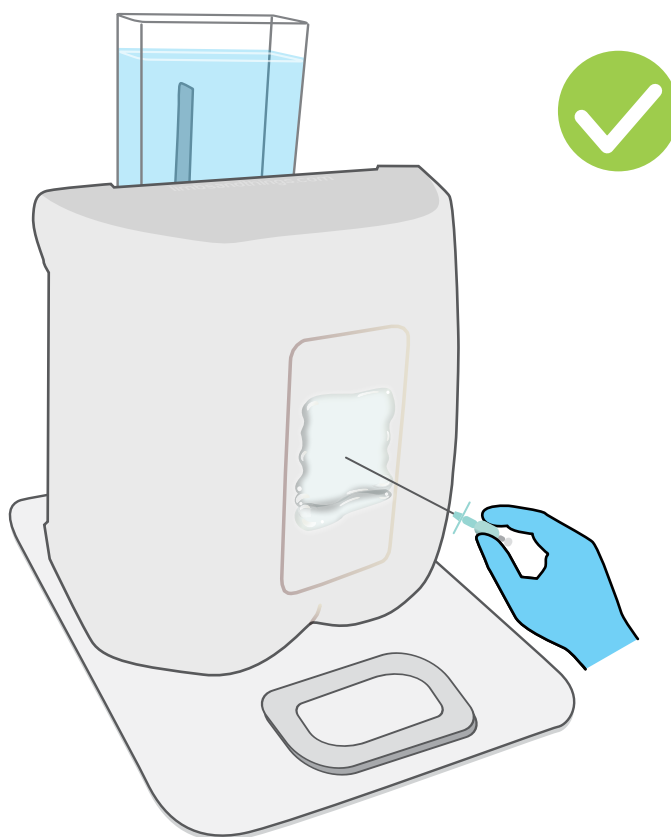
3



## 组装



  
超声扫描后,当你做硬膜外麻醉流程时 请保留表面的超声波用凝胶这样可以延长该产品的使用寿命。

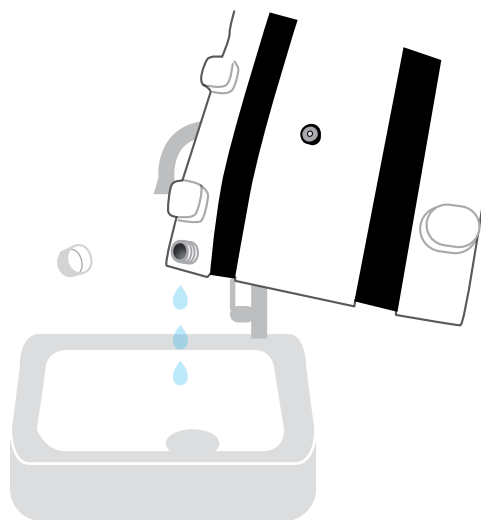
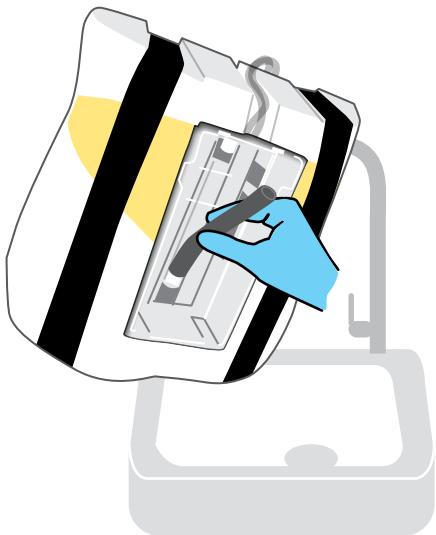


# 保养与维护

1



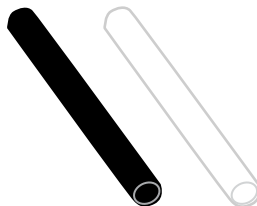
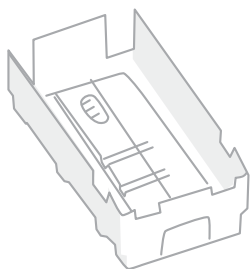
2



3



用纸巾擦干所有零件



晾干后重新安装所有零部件

您可能还对以下产品有兴趣

胸腔引流针刺  
减压模型

60230

61230



腹部穿刺模型

60100

60111

