



# 肩部关节内注射训练模型系列

与临床医师合作设计，此系列将实物练习和技术指导相结合。它可为4个最常见部位的肩部关节内注射提供可重复的教学和训练平台。

两种模型的躯干通用，但可提供不同的复杂程度，因此从早期学习到专业水平的学员均可使用。

70200 70219 触诊引导

配套的 Android 应用程序可让学员和教师查看底层解剖结构，并清楚地发出成功信号。

70202 70221

适用于超声引导术，并可在超声引导下进行注射和抽吸液体。



## 学习从未如此逼真

[limbsandthings.com](http://limbsandthings.com)

# 触诊引导

## 产品质量

### 逼真

- 独立的肌肉和皮肤层提供逼真的针感

### 主要功能

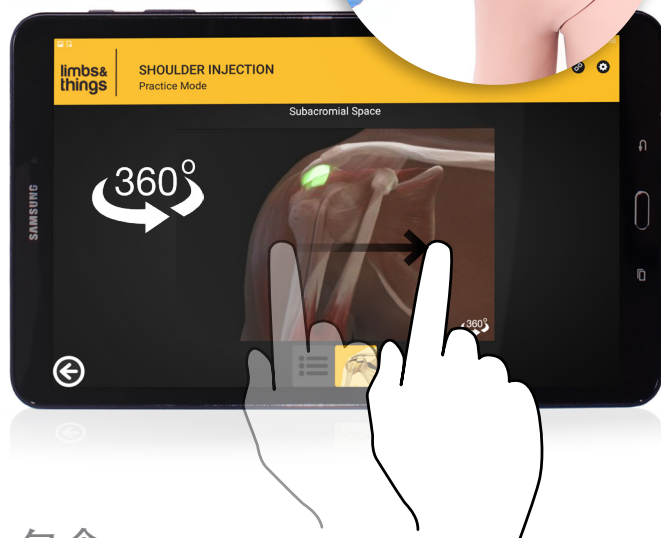
- 触诊以找到四个最常见的注射部位
- 找到正确部位时，为学员提供即时反馈
- 多种注射方法可满足不同偏好
- 适于研究生学习
- 应用程序提供 360 度全方位的内部解剖部位和注射部位视图以辅助学习
- 经济高效的替换皮肤

### 多功能性

- 每套皮肤的每个部位最多可承受 500 次注射（随附 1 套正方形肩部皮肤）
- 应用程序和学员之间可建立简单的蓝牙连接
- 仅需要标准针（随附）
- 电池（随附 2 节 AA 电池），最多可使用 500 小时

### 安全

- 不含乳胶

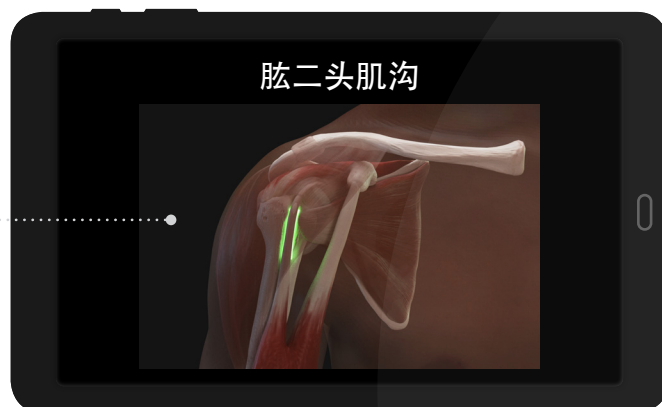


## 包含

- 肩部模型 - 触诊引导
- 肩部皮肤（1 套正方形）
- 肩部躯干
- 针套件
- Android 平板电脑
- 肘部
- AA 电池（2 节）
- 手提箱

## 技能

- 练习特定部位的多种手法
- 使用触诊引导辨识解剖学标志
- 4 个常见注射部位：
  - 肩锁关节
  - 肩关节
  - 肱二头肌沟
  - 肩峰下空腔
- 旋转肩部以定位肱骨头



应用程序包含交互式肩部解剖结构以及注射技术指南的链接。  
可在 [limbsandthings.com](http://limbsandthings.com) 上免费下载

# 超声引导

## 产品质量

### 逼真

- 肩部内的创新材料可产生接近真实的超声图像

### 主要功能

- 生态透明材料在超声下可见，呈现关键内部标志
- 可通过查看进入此部位的液体或者通过抽吸液体确认注射成功
- 三角肌下囊内的液体量可从无液体到充液膨胀之间调整，以适于不同技能水平
- 神经阻滞功能 - 可让学员查看肩胛上神经并在其周围注射

### 多功能性

- 防水耐用，每个部位最多可注射 400 次
- 可更换尺寸的囊，从而改变训练模型的训练难度水平（液体越少越难注射）
- 滑液具有逼真的颜色

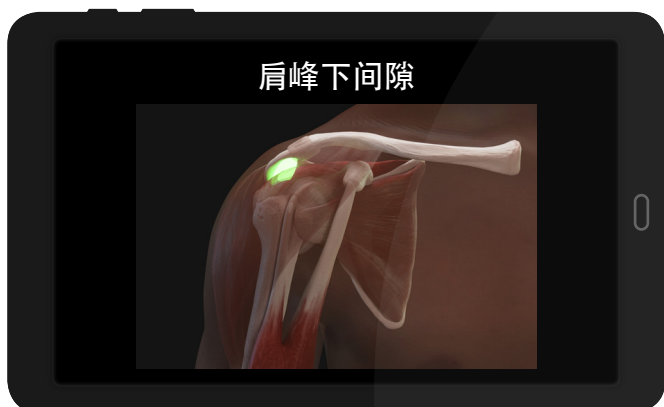
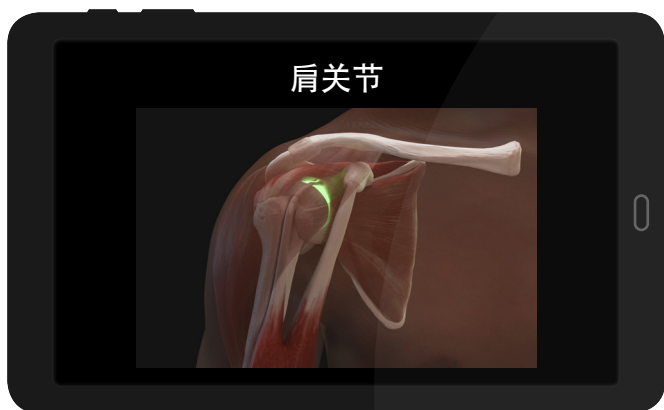
### 安全

- 不含乳胶



## 包含

- 肩部模型 - 超声引导
- 肩部躯干
- 超声肩部填充套件
- 针头套件
- 滑液 (250ml)
- 肘部
- 手提箱



## 技能

- 患者体位和管理
- 使用超声引导辨识解剖学标志
- 4 个常见注射部位：
  - 肩锁关节
  - 肩关节
  - 肱二头肌腱鞘（位于肱二头肌沟内并环绕肌腱）
  - 三角肌下囊（位于肩峰下空腔内）
- 利用超声技术使用不同手法在不同平面执行注射的能力
- 在超声下查看肩胛上神经

## 关于我们注射系 列的其他产品



具有超声波能力的膝盖  
抽吸与注射训练模型

70103

70114

关节注射用肘部

30080



关节注射用手部和腕部

30031



关节注射用脚部和踝部

30100

