



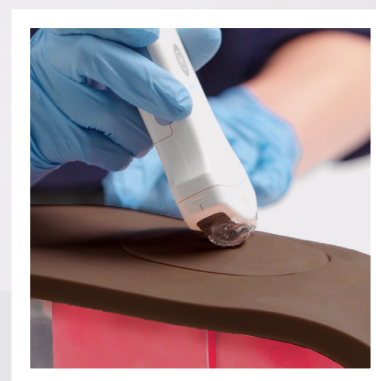
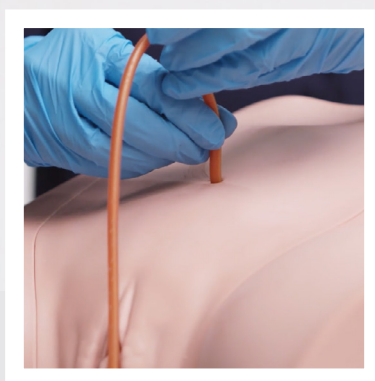
## GAMA DE SIMULADORES DE SONDAJE VESICAL

La gama de sondaje vesical facilita el aprendizaje del sondaje uretral en todos los niveles.

Los módulos intercambiables permiten practicar procedimientos fundamentales de sondaje uretral masculino y femenino, así como procedimientos más avanzados de gestión de sondas suprapúbicas e inserción guiada por ecografía.

60850	60870	SIMULADOR DE SONDAJE VESICAL MASCULINO
60851	60869	SIMULADOR DE SONDAJE VESICAL FEMENINO
60852	60873	UNIDAD DE INSERCIÓN SUPRAPÚBICA (GUIADA POR ECOGRAFÍA)

**NUEVO**



*El aprendizaje más realista posible*

[limbsandthings.com](http://limbsandthings.com)



Los simuladores son representaciones anatómicas precisas que incluyen una uretra flexible y un esfínter resistente para ofrecer una experiencia de aprendizaje realista.

La posibilidad de ver el recorrido de la sonda permite a estudiantes y profesores conocer el avance del procedimiento en tiempo real.

60850

60870

## SIMULADOR DE SONDAJE VESICAL MASCULINO



El simulador masculino presenta genitales suaves y precisos para una inserción más realista de la sonda.

El prepucio se puede reemplazar y retirar.



60851

60869

## SIMULADOR DE SONDAJE VESICAL FEMENINO



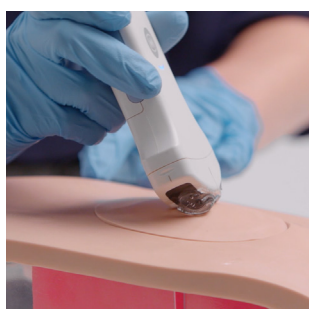
El simulador femenino presenta labios suaves que permiten a los estudiantes practicar la técnica de separación aséptica sin contacto, así como la gestión y el cuidado de una sonda suprapúbica preinsertada a través del tapón preperforado.



60852

60873

## UNIDAD DE INSERCIÓN SUPRAPÚBICA (GUIADA POR ECOGRAFÍA)



Módulo opcional diseñado para la enseñanza de procedimientos avanzados que permite a los estudiantes practicar la inserción suprapúbica de sondas guiada por ecografía.

Compatible con los simuladores 60850 y 60851.



## HABILIDADES ADQUIRIDAS

- Manipulación correcta de la anatomía masculina y femenina
- Técnica de sondaje aséptico
- Retirada de sondas
- Sondaje vesical
- Gestión de sondas suprapúbicas - Módulo femenino
- Inserción de sondas suprapúbicas (a ciegas y guiada por ecografía)\*
- Ecografía de la vejiga llena\*\*
- Gestión de fluidos

\* 60852/60873 únicamente

## CARACTERÍSTICAS

### REALISMO

- Uretra flexible y esfínter resistente que proporcionan una respuesta realista
- Pene flácido y prepucio que se puede retirar
- Abertura vaginal y meato uretral realista
- Vejiga anatómicamente precisa

### CARACTERÍSTICAS CLAVE

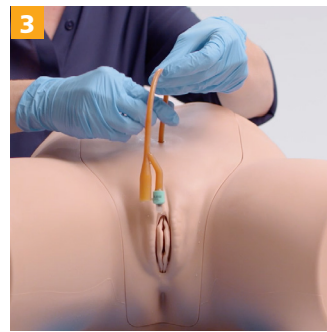
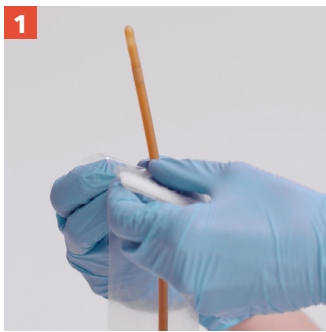
- Posibilidad de evaluar el progreso de los estudiantes
- Compatible con ecografía\*
- Fácil de montar
- Válvula sin goteo
- Modular

### VERSATILIDAD

- Módulos de sondaje vesical masculino, femenino y suprapúbico fácilmente intercambiables
- Prepucio que se puede retirar

### SEGURIDAD

- Simulador sin látex (las sondas incluidas contienen látex)



— Técnica de sondaje vesical aséptico

— Posibilidad de ver el recorrido de la sonda cuando se usa el módulo sin la estructura pélvica

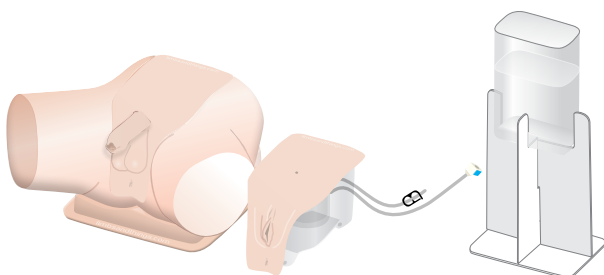
— Gestión suprapúbica

— Inserción de sonda suprapúbica

60853

KIT DE SIMULADORES DE  
SONDAJE VESICAL  
ESTÁNDAR

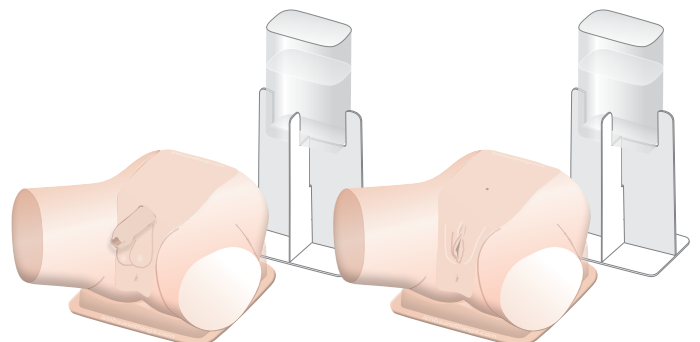
60871



60854

KIT DE SIMULADORES DE  
SONDAJE VESICAL AVANZADO

60872





UNIDAD DE INSERCIÓN SUPRAPÚBICA  
(GUIADA POR ECOGRAFÍA)

## INCLUYE

60850	60851	60852	60853	60854
60870	60869	60873	60871	60872

Módulo de sondaje vesical masculino	✓	×	×	✓	✓
Módulo de sondaje vesical femenino	×	✓	×	✓	✓
Módulo de sondaje vesical suprapúbico (ecografía)	×	×	✓	×	×
Tapones para inserción suprapúbica (x2)	×	×	✓	×	×
Prepucios para sondaje vesical (x3)	✓	×	×	✓	✓
Tubos de sondaje vesical asépticos (x2)	✓	✓	×	✓	✓(x2)
Sistema de agua	✓	✓	✓	✓	✓(x2)
Estructura y soporte pélvicos	✓	✓	×	✓	✓(x2)
Tubo de extensión para agua	✓	✓	×	✓	✓(x2)
Gel anestésico local simulado con jeringa	✓	✓	×	✓	✓(x2)
Agente antifúngico (líquido esterilizante Milton)	✓	✓	✓	✓	✓(x2)
Sonda de Foley de calibre 14F	✓	✓	×	✓	✓(x2)
Bandeja de plástico con forma de riñón	✓	✓	×	✓	✓(x2)