



## GAMME PROMPT FLEX

La **gamme de simulateurs PROMPT Flex** et ses modules reproduisent fidèlement l'anatomie féminine. Ils ont été conçus en collaboration avec des cliniciens pour la formation et l'entraînement aux accouchements normaux et difficiles (dystocie des épaules, par exemple), afin d'améliorer les résultats pour la mère et pour le nouveau né lors d'un accouchement.

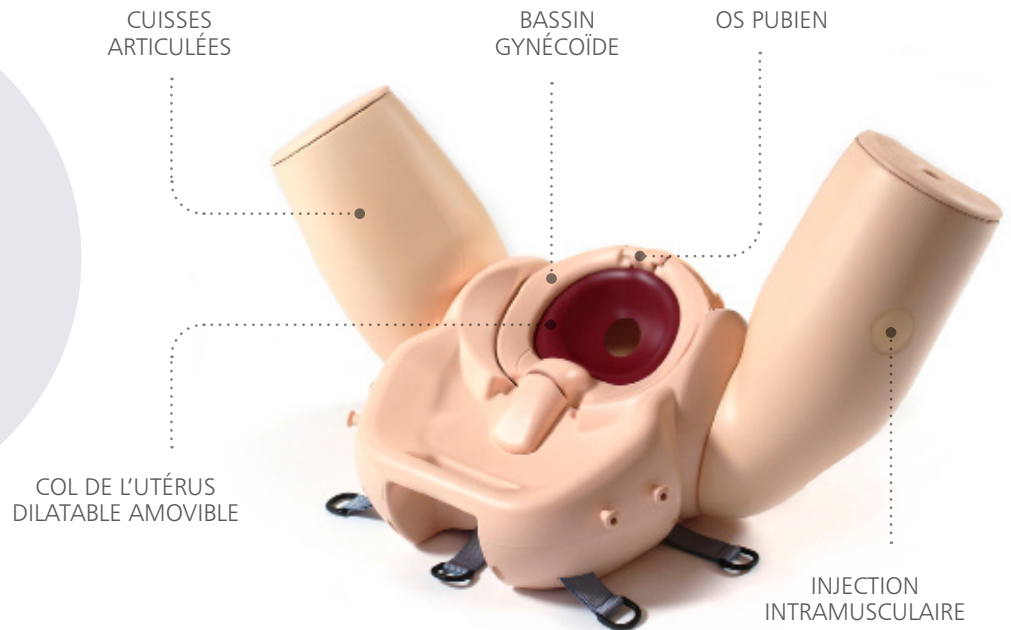


*L'enseignement n'a jamais été aussi proche de la réalité*

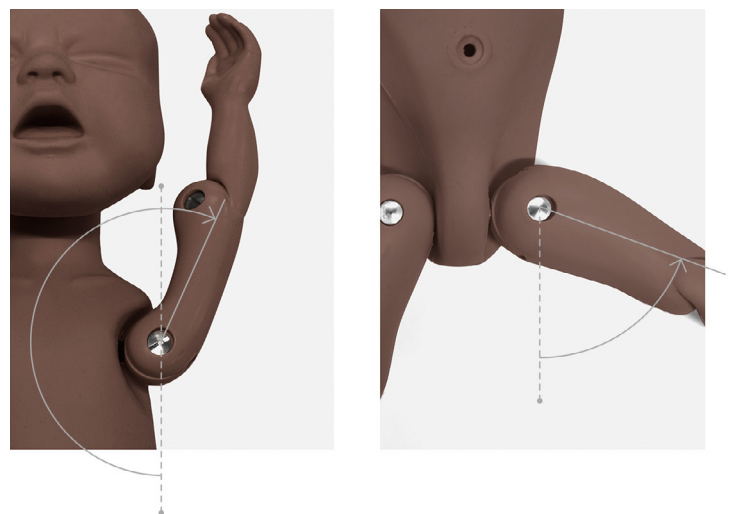
[limbsandthings.com](http://limbsandthings.com)

LES VERSIONS **PROMPT FLEX STANDARD** ET **ADVANCED**  
SONT DES SIMULATEURS DE FORMATION AUTONOMES CONTENANT  
LES STRUCTURES ANATOMIQUES ESSENTIELLES D'UNE FEMME ENCEINTE ET D'UN BÉBÉ

Le simulateur d'accouchement  
**PROMPT Flex  
Birthing Mother** comprend  
un bassin gynécoïde, un canal  
génital souple, un col de  
l'utérus dilatable, un plancher  
pelvien réaliste mou et des  
cuisses articulées.



Le simulateur de nouveau-né  
**PROMPT Flex  
Enhanced Baby** est muni  
d'articulations  
réalistes au niveau des  
épaules et des hanches,  
et peut fléchir au niveau de la  
région thoracolombaire.



\* Version Standard uniquement

## PROMPT FLEX - STANDARD

80100

80200

Largement intégré dans les programmes de formation à l'accouchement à travers le monde, le simulateur PROMPT Flex Standard est idéal pour l'enseignement théorique et pratique avec des scénarios d'accouchement normal et difficile.

Simple à configurer, il se prête aussi bien à une salle de classe qu'à la formation en équipe, y compris pour les simulations de patients. Il peut être utilisé dans diverses positions d'accouchement, notamment pour simuler la position quatre pattes (manœuvre de Gaskin) et la position de McRoberts.



## PROMPT FLEX - ADVANCED

80106

80206

Ce modèle dispose des caractéristiques de la version Standard auxquelles s'ajoute un système de monitoring de force intégré au bébé, qui permet de mesurer la force exercée par les étudiants lorsqu'ils s'exercent à la manœuvre obstétricale requise en cas de dystocie des épaules.

Un logiciel téléchargeable fournit les trois principaux paramètres mesurés pendant la formation : la force exercée sur la tête du bébé, les interventions réalisées pendant l'accouchement et le temps nécessaire pour faire sortir le bébé.



### COMPÉTENCES

80100

80106

COMPÉTENCES	80100	80106
• Compétences de communication et travail en équipe (SP)	✓	✓
• Accouchement normal	✓	✓
• Présentation par le siège	✓	✓
• Gestion de la dystocie des épaules	✓	✓
• Instruments (forceps et ventouses)	✓	✓
• Expulsion du placenta	✓	✓
• Prolapsus du cordon	✓	✓
• Pose du cathéter urinaire	✓	✓
• Tampons d'injection intramusculaire	✓	✓
• Force exercée sur la tête du bébé	x	✓
• Application avec scénarios et contrôle de force	x	✓

### ACCESSOIRES INCLUS

80100

80106

ACCESSOIRES INCLUS	80100	80106
<b>80120</b> Simulateur de femme enceinte (+ cuisses)	✓	✓
<b>80121</b> Bébé standard	✓	x
<b>80122</b> Bébé avec contrôle de force, sans fil	x	✓
<b>80123</b> Placenta	✓	✓
<b>80124</b> Abdomen pour PROMPT Flex	✓	✓
<b>80125</b> Périnée et canal génital	✓	✓
<b>80130</b> Sangles de lit	✓	✓
<b>10193</b> Lubrifiant	✓	✓
<b>01000</b> Mallette de transport à roulettes	✓	✓

\* Tablette non fournie

UNE **CONCEPTION MODULAIRE** POUR UN SIMULATEUR ADAPTABLE, PERMETTANT D'INTÉGRER TOUTE FORMATION SUPPLÉMENTAIRE EN FONCTION DES COMPÉTENCES À ACQUÉRIR.  
À PRÉSENT DISPONIBLE DANS **DEUX CARNATIONS DIFFÉRENTES**

## MODULES SUPPLÉMENTAIRES POUR SIMULATEURS STANDARD OU ADVANCED

### PROMPT FLEX - MODULE DE CERCLAGE CERVICAL

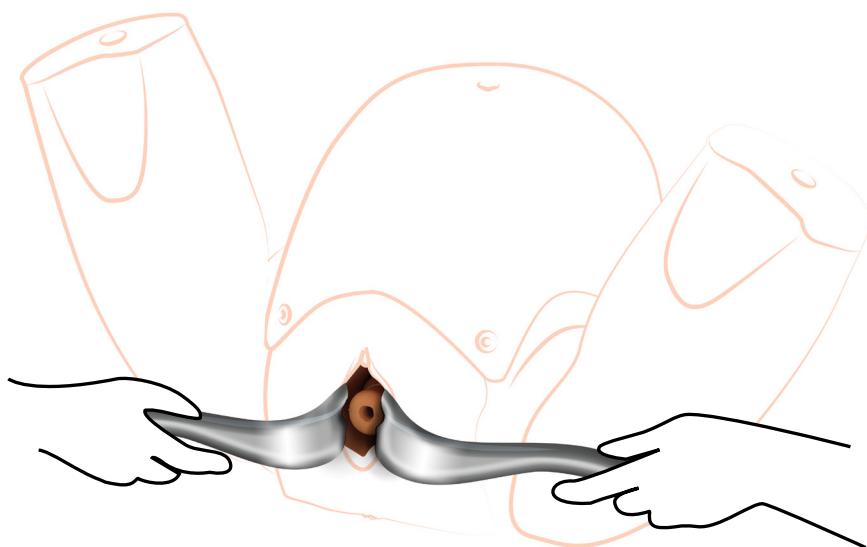
80180

80280

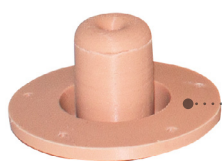
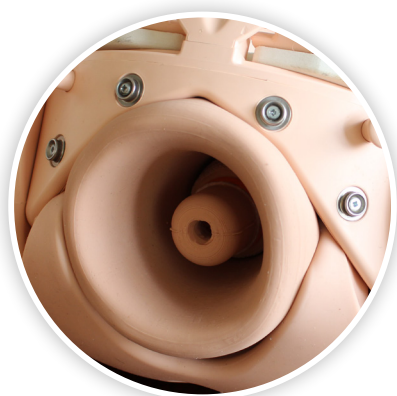
NOUVEAU

Ce module est l'outil idéal pour acquérir les compétences requises pour le cerclage cervical électif et en urgence.

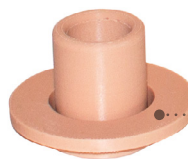
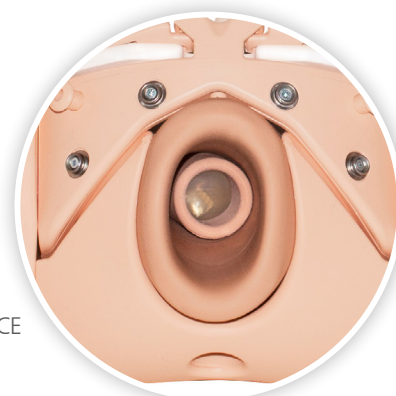
Simple à utiliser, il reproduit fidèlement le mouvement du col de l'utérus jusqu'au dôme vaginal, et permet de positionner le cerclage aussi haut que possible sur le col, pour s'entraîner à la méthode de McDonald.



CERCLAGE ÉLECTIF



CERCLAGE EN URGENCE



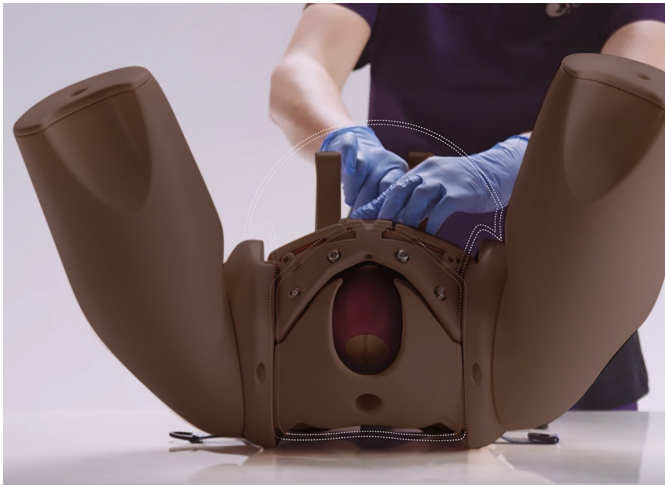
## PROMPT FLEX - MODULE DE DILATATION ET D'EFFACEMENT DU COL

80102

80202

Voici une solution de formation complète pour l'évaluation de la dilatation du col pendant la phase de latence et la phase de travail active de l'accouchement.

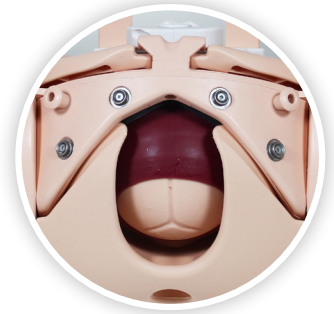
Pour une formation complète, 6 cols de l'utérus interchangeables (de 1 à 10 cm) et des membranes amniotiques ont été conçus pour offrir une représentation réaliste de la dilatation et de l'effacement du col.



STATION FŒTALE  
(-3 À +3)



DILATATION DU COL  
(1 À 10 CM)



## PROMPT FLEX - MODULE DE CÉSARIENNE

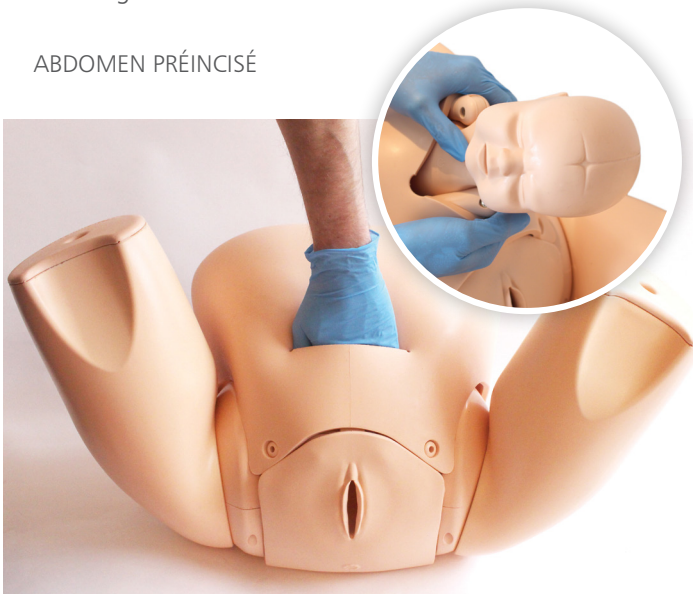
80103

80203

Le module de césarienne PROMPT Flex permet de s'entraîner et d'acquérir les compétences nécessaires aux accouchements par césarienne de routine et aux cas complexes, notamment au dégagement de la tête fœtale ou à la présentation transverse, avec la peau préincisée et l'utérus réglable.

Pour acquérir les compétences nécessaires à la réalisation de l'incision de la césarienne, les kits d'incision reproduisant fidèlement l'anatomie permettent de s'exercer à l'incision transversale (de Joel-Cohen ou de Pfannenstiel) ainsi qu'aux points de suture connexes.

ABDOMEN PRÉINCISÉ



KIT CHIRURGICAL



# RÉPARATION PÉRINÉALE ET ÉPISIOTOMIE PEUT ÊTRE UTILISÉ EN VERSION AUTONOME OU AVEC LE SIMULATEUR PROMPT FLEX

Ce modèle multidimensionnel permet d'apprendre à réaliser une réparation périnéale. Un support commun accueille un bloc de réparation du sphincter anal et deux blocs différents de réparation périnéale afin de répondre aux préférences régionales. Le bloc non incisé est une option supplémentaire pour les exigences de formation sur mesure.

Les repères essentiels sont clairement visibles afin d'identifier l'ampleur de la déchirure. Un sphincter anal externe rétractable nécessite d'identifier et de sectionner les couches musculaires.

**NOUVEAU**

## BLOC NON INCISÉ



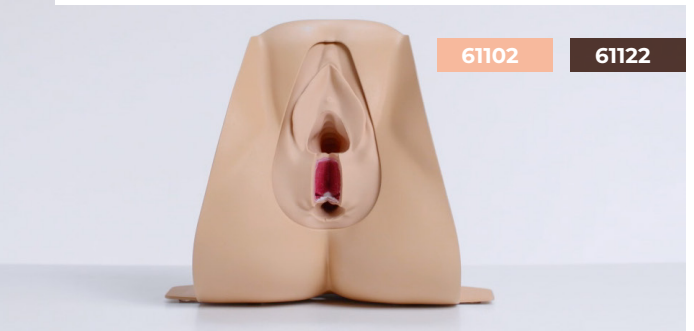
## INCISION MÉDIANE



## INCISION MÉDIO-LATÉRALE



## SPHINCTER ANAL



## SÉRIE D'ILLUSTRATIONS



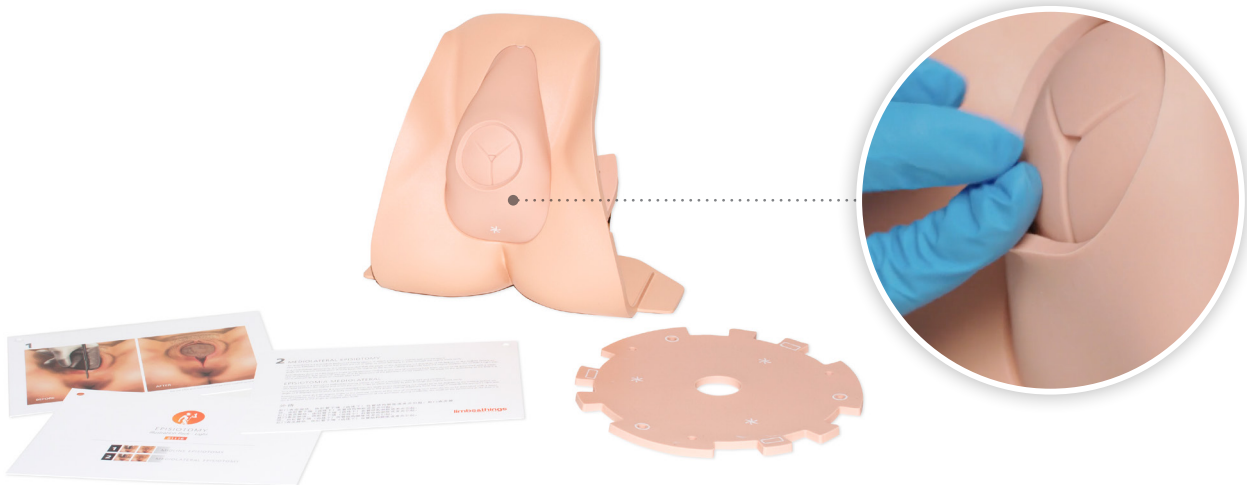
## MODULE SIMULATEUR D'ÉPISIOTOMIE

61104

61124

Ce modèle peu onéreux est conçu pour être utilisé avec le simulateur de réparation périnéale dans le cadre d'un cours afin de gagner en confiance lors de la formation à l'épisiotomie.

Il permet de répéter la formation et s'accompagne d'une série d'illustrations pour gagner en confiance lors de la réalisation de cette procédure.



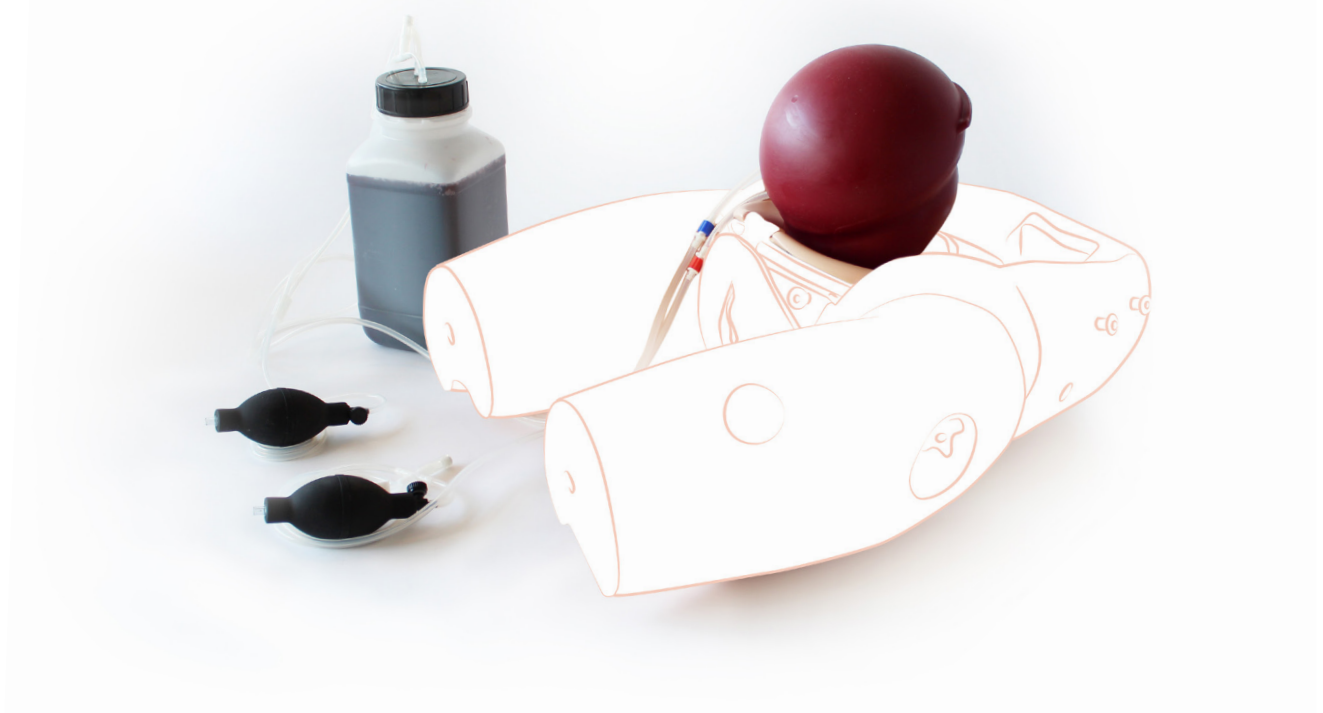
## PROMPT FLEX - MODULE D'HÉMORRAGIE POST-PARTUM

80101

80201

Ce module simule un utérus atone et se contractant pour l'entraînement au traitement des saignements post-partum.

La simulation d'une circulation sanguine et d'une hémorragie crée un réel sentiment d'urgence et procure un environnement de formation réaliste.

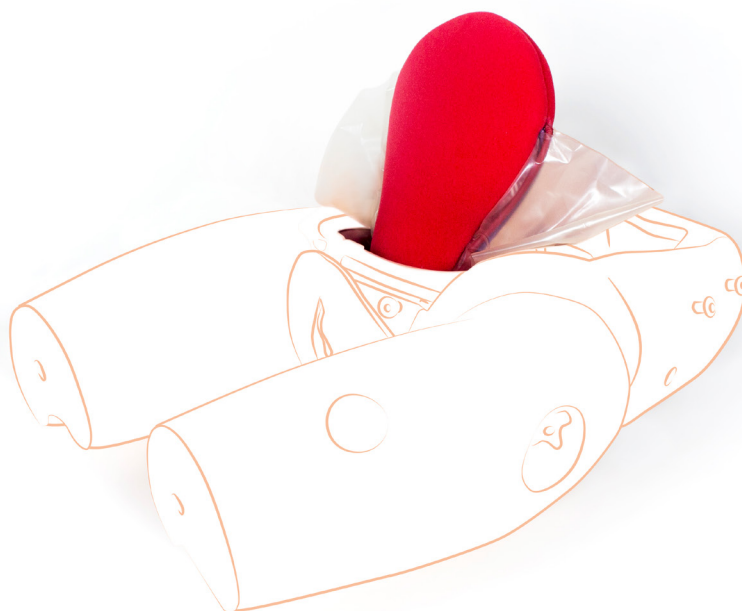


## PROMPT FLEX - UTÉRUS POUR SUTURE DE COMPRESSION

**80111**

Un module simple à configurer contenant toute l'anatomie nécessaire pour réaliser une ligature de l'artère et une compression de l'utérus.

Utilisé avec le module de peau préincisée pour l'accouchement **80171/80271**, il constitue une plateforme de formation idéale pour la pratique répétée de la suture de compression utérine.



*L'utilisation conjointe des simulateurs PROMPT et d'une formation professionnelle efficace aboutit généralement à :*



- Une réduction de 50 % des lésions cérébrales
- Une réduction de 45 % des infirmités motrices cérébrales chez les enfants en âge d'aller à l'école
- Une réduction de la mortalité puerpérale

Source : <https://www.promptmaternity.org/publications>



**PROMPT Flex** peut être utilisé dans le cadre des programmes de formation obstétrique :

ACOG Course – ECO (Emergencies in Clinical Obstetrics)	MORE OB (Managing Obstetric Risks Efficiently)
ALARM (Advances in Labor and Risk Management) - Canada	PROMPT (PRactical Obstetric Multi Professional Training)
ALSO (Advanced Life Support in Obstetrics)	PRONTO International
BEOC (Basic Essential Obstetric Care)	REOT (Rural Emergency Obstetrics Training)
BLSO (Basic Life Support in Obstetrics)	ROBUST (RCOG Operative Birthing Simulation Training)
Care Team OB (American Academy of Family Physicians)	SCOTTIE (Scottish Core Obstetric Teaching and Training In Emergencies)
CEOC (Comprehensive Essential Obstetric Care)	TeamSTEPPS (Team Strategies and Tools to Enhance Performance and Patient Safety)
MOET (Managing Obstetric Emergencies and Trauma)	